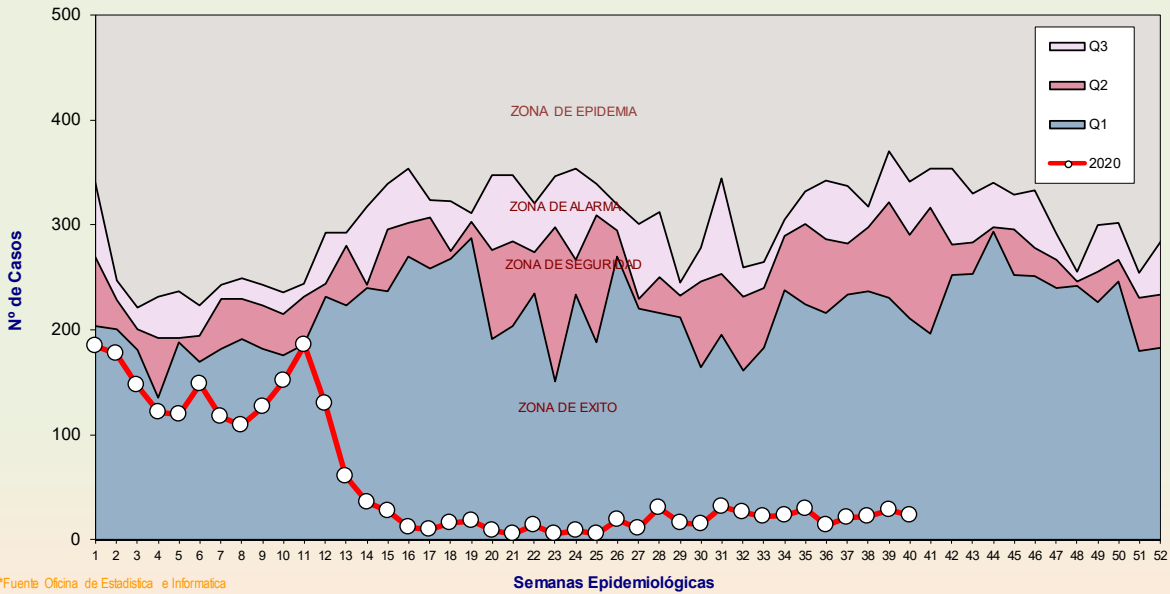


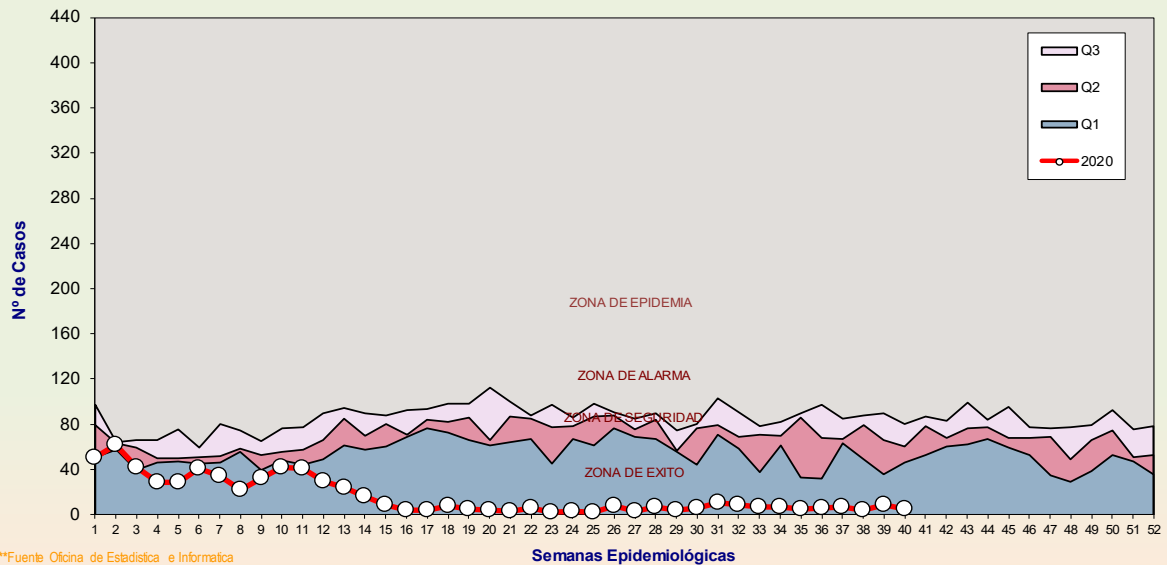


SALA SITUACIONAL SETIEMBRE - AÑO 2020

CANAL ENDEMIC DE LA I.R.A. TODAS LAS EDADES H.E.P 2020

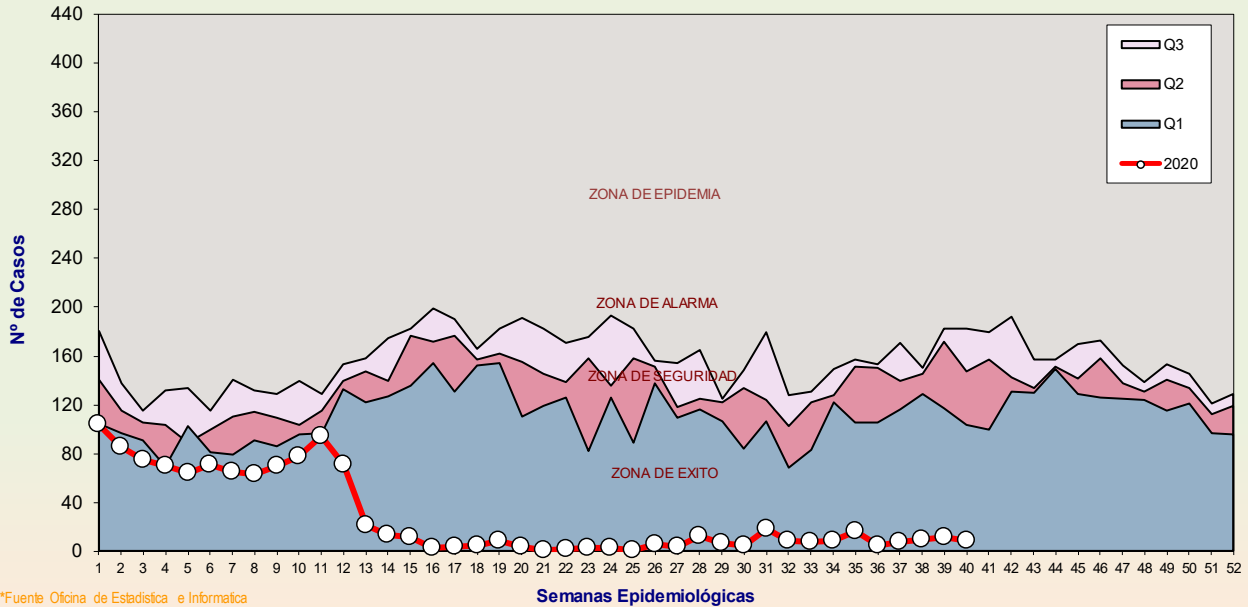


CANAL ENDEMIC DE LA I.R.A. EN NIÑOS MENORES DE 1 AÑO H.E.P. 2020

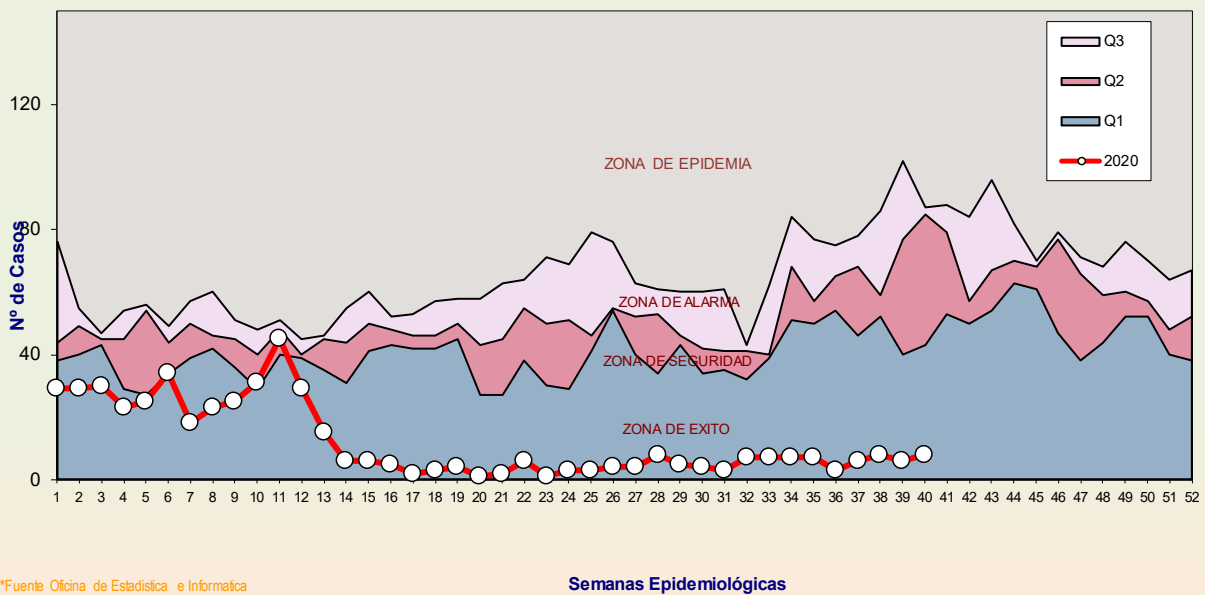




CANAL ENDEMICO DE LA I.R.A EN NIÑOS DE 1 a 4 AÑO H.E.P. 2020

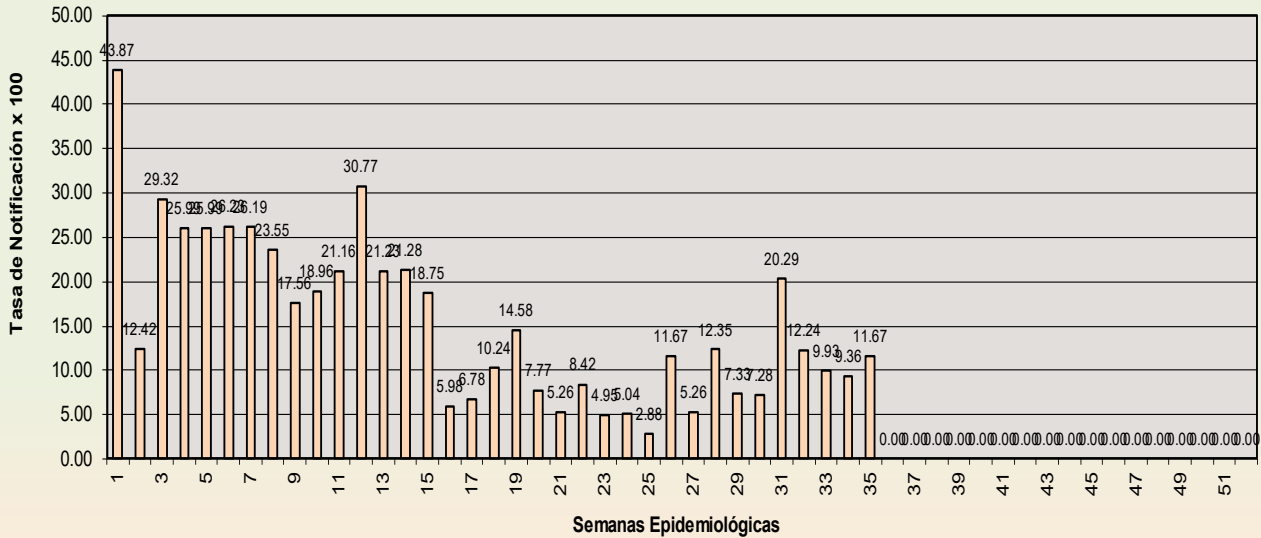


CANAL ENDEMICO DE LA I.R.A EN NIÑOS DE 5 A 14 AÑOS H.E.P. 2020

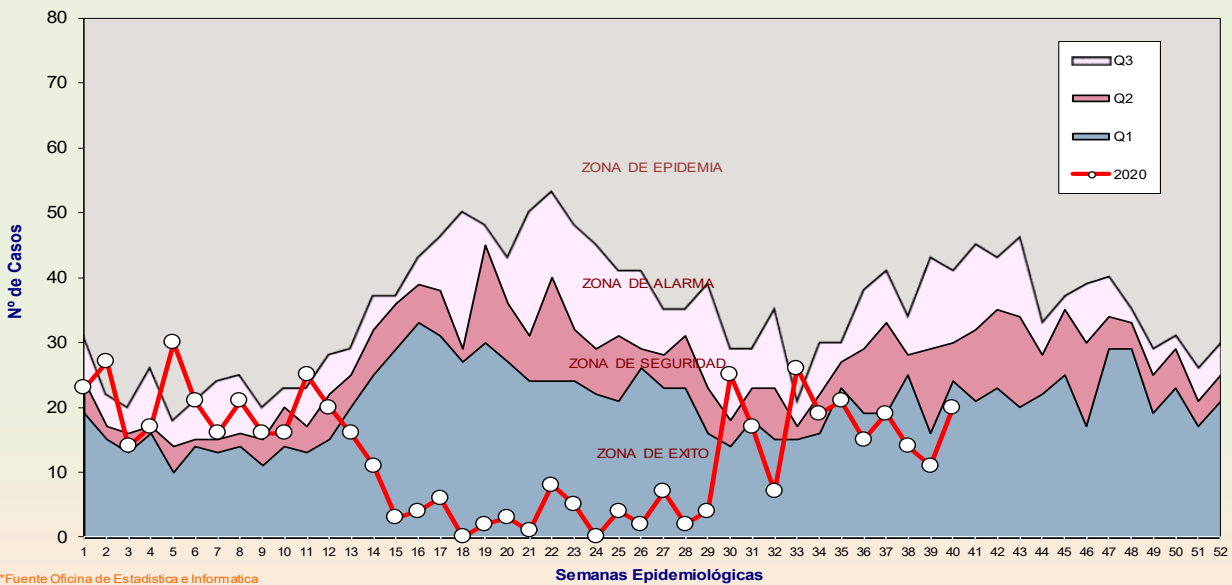




Tasa de Notificación de IRA en < de 5 años HEP 2020



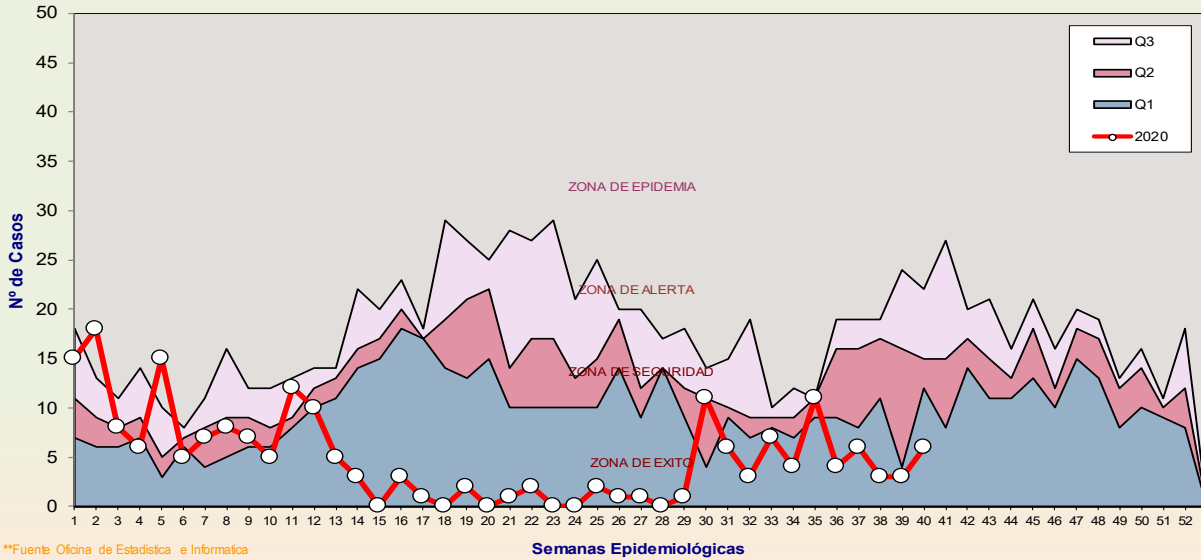
CANAL ENDEMIC DE LA NEUMONIA (TODOS LOS GRUPOS ETARIOS) H.E.P 2020



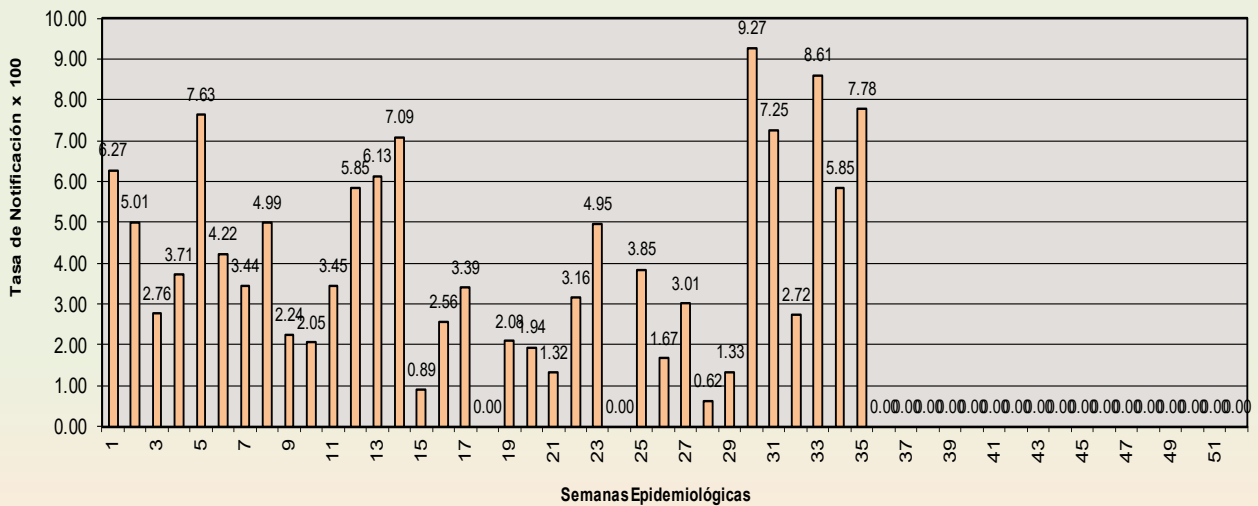
**Fuente Oficina de Estadística e Informática



CANAL ENDEMIC DE LA NEUMONIA EN NIÑOS DE 1 - 4 AÑOS 2020 H.E.P.

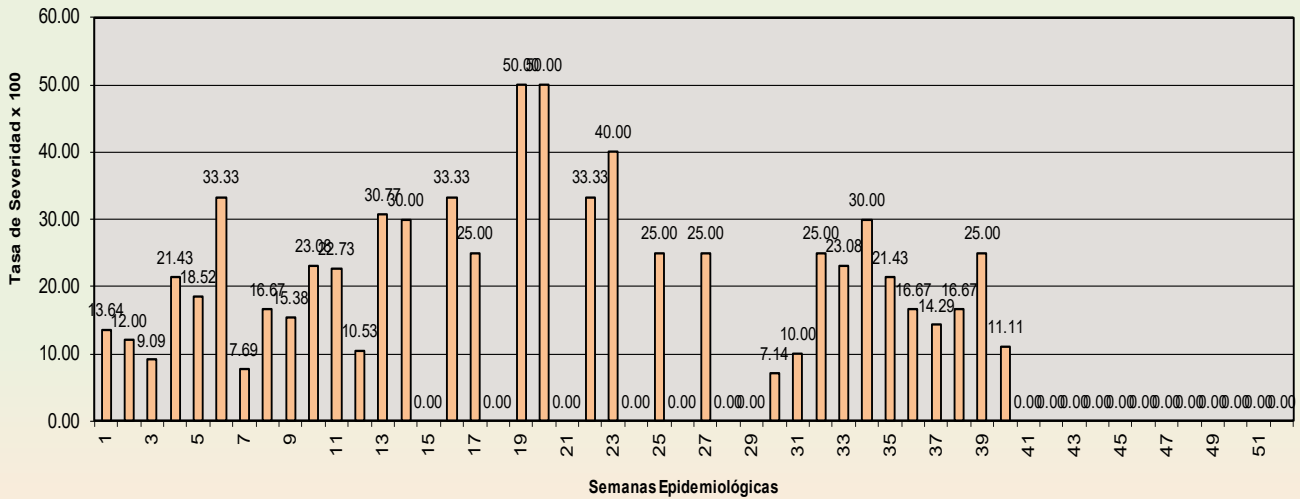


Tasa de Notificación de Neumonías en < de 5 años HEP 2020

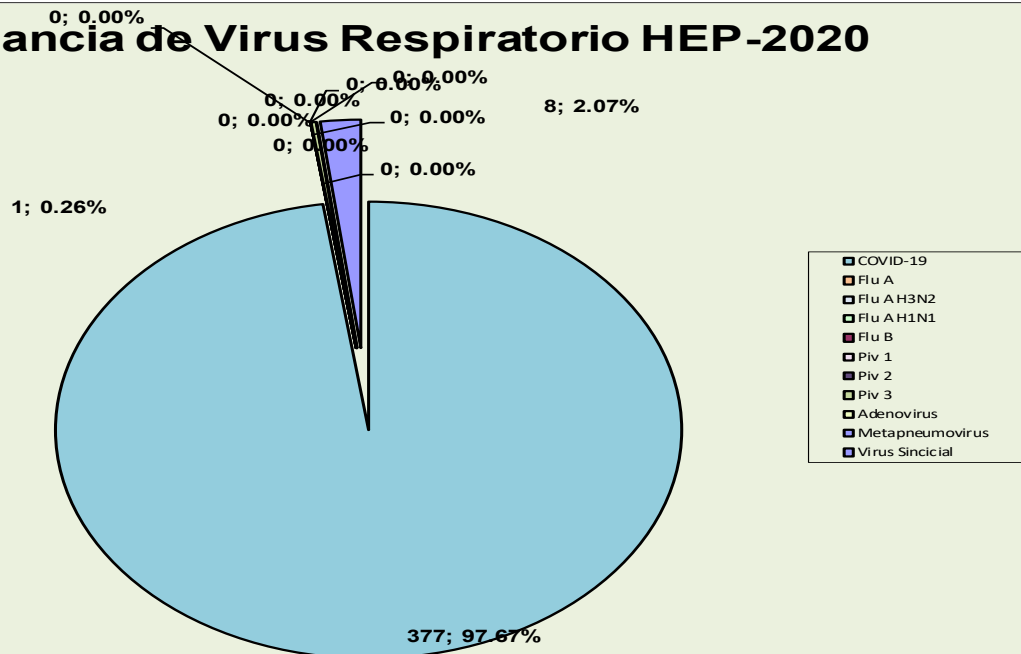




Tasa de Severidad de Neumonía en < 5 años HEP 2020

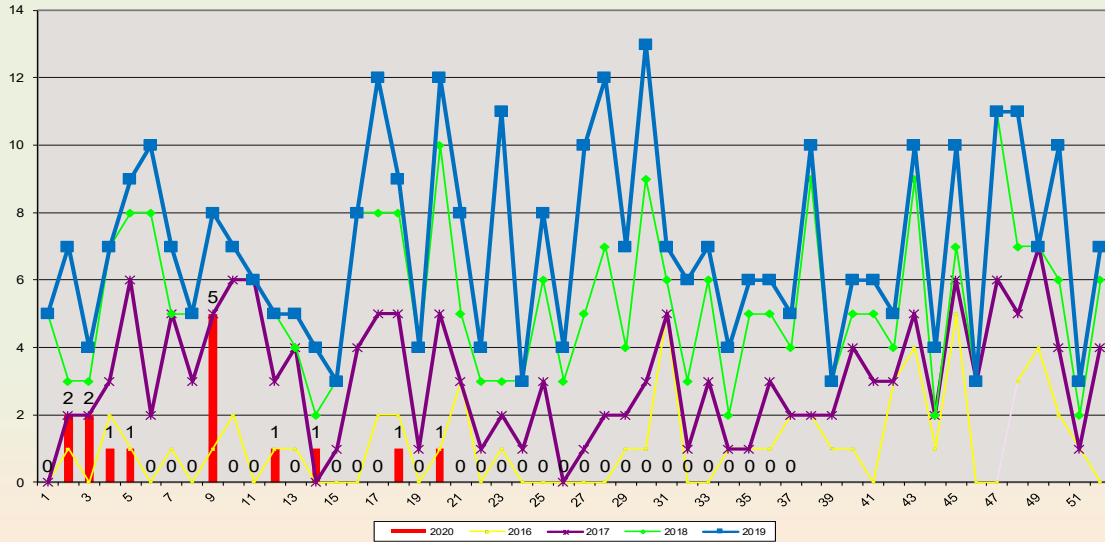


Vigilancia de Virus Respiratorio HEP-2020

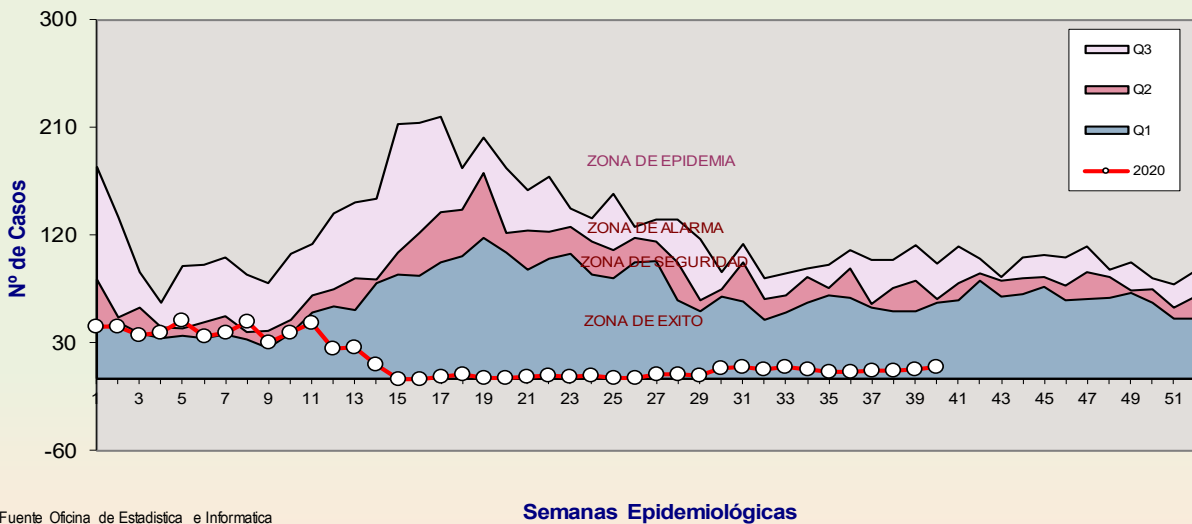




Comportamiento de los Casos Probables de Tos Ferina por S.E HEP 2015-2020



CANAL ENDEMIC DE ASMA BRONQUIAL EN MENORES DE 5 AÑOS H.E.P 2020

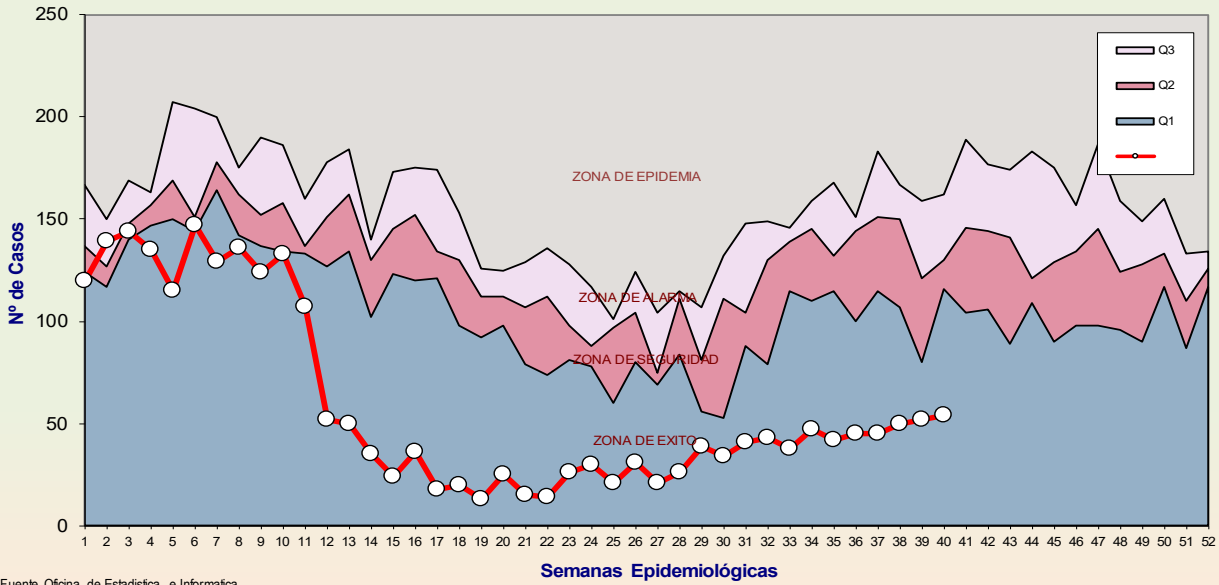


**Fuente: Oficina de Estadística e Informática

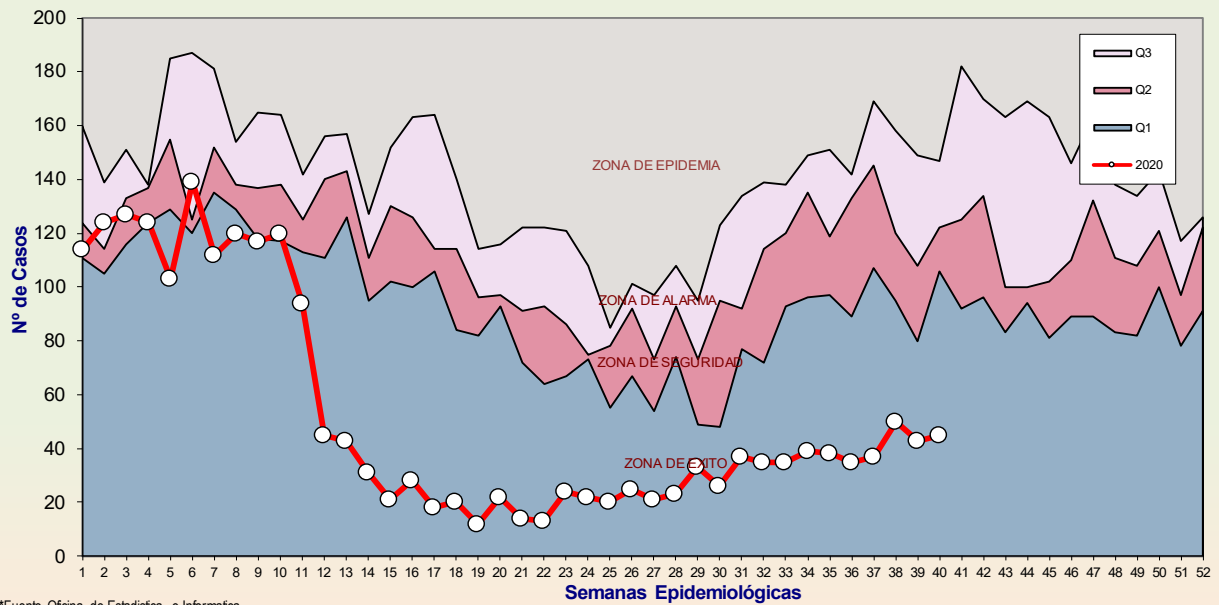
Semanas Epidemiológicas



CANAL ENDEMIC DE EDA (EDA Acuosa + EDA Disentérica) H.E.P 2020

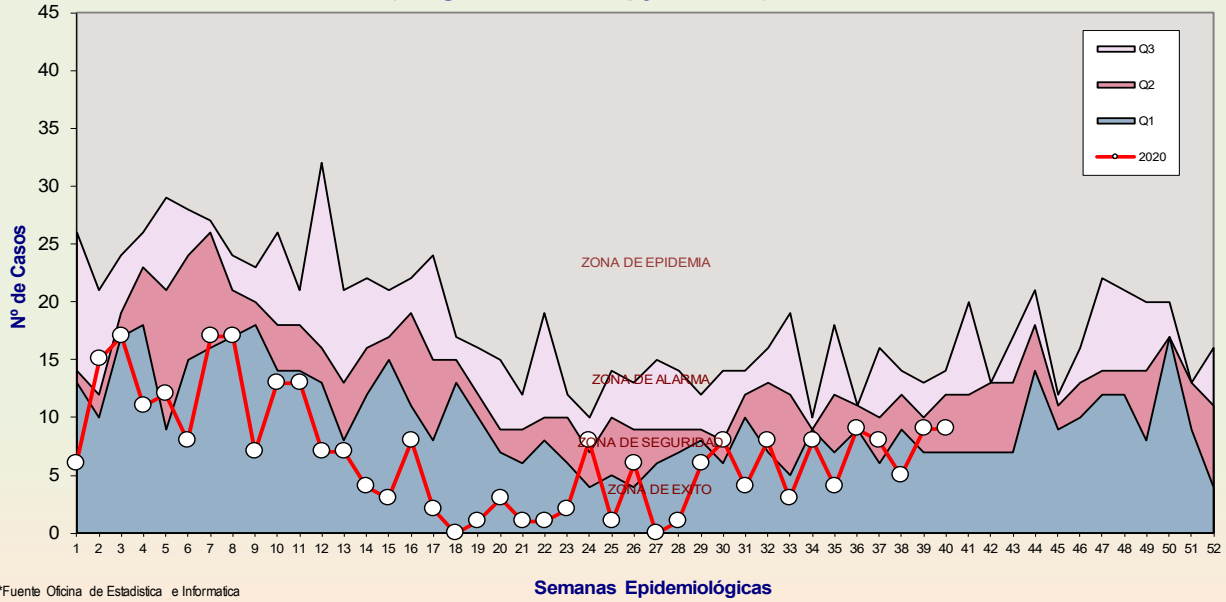


CANAL ENDEMIC DE EDA ACUOSA (todas las edades) H.E.P 2020



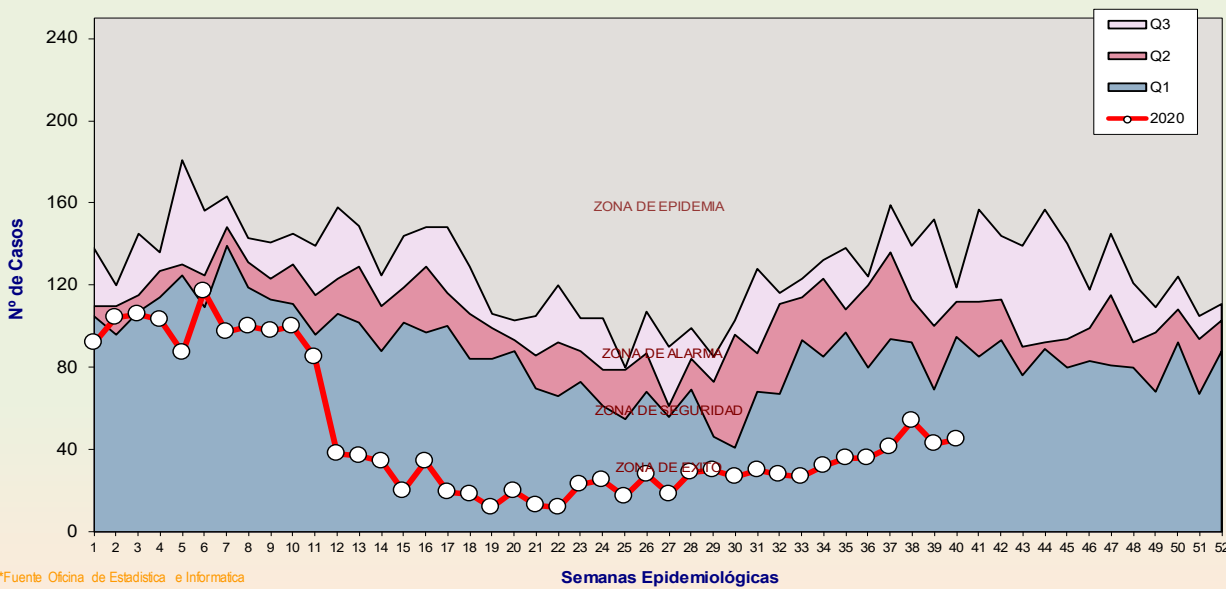


CANAL ENDEMICO EDA DISENTERICA TODAS LAS EDADES (Shigella mas Campylobacter) H.E.P 2020



**Fuente Oficina de Estadística e Informática

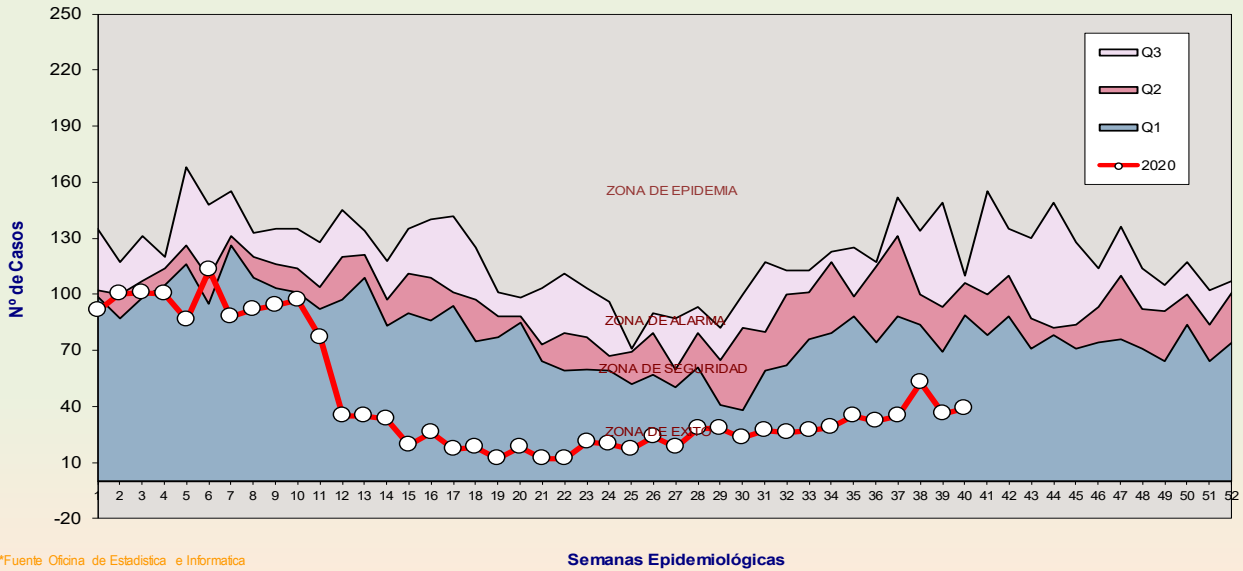
CANAL ENDEMICO DE EDA [Acuosa+Disentérica (Campylobacter)] MENORES DE 5 AÑOS H.E.P 2020



**Fuente Oficina de Estadística e Informática



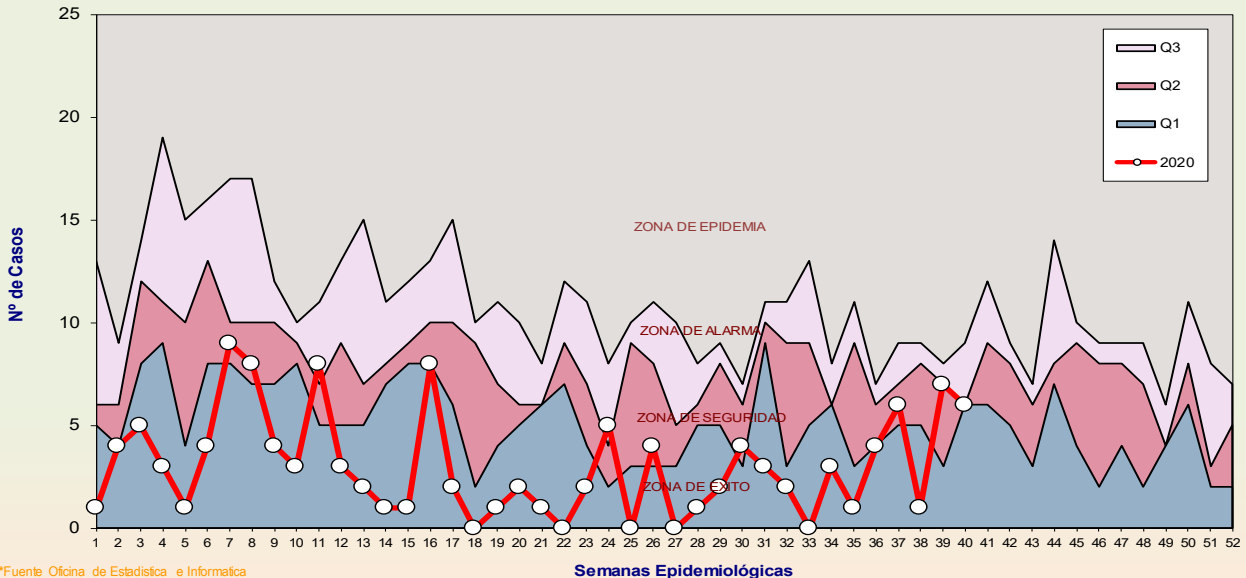
CANAL ENDEMICO DE EDA ACUOSA EN MENORES DE 5 AÑOS H.E.P 2020



**Fuente Oficina de Estadística e Informática

Semanas Epidemiológicas

CANAL ENDEMICO DE CAMPYLOBACTER EN MENORES DE 5 AÑOS H.E.P 2020

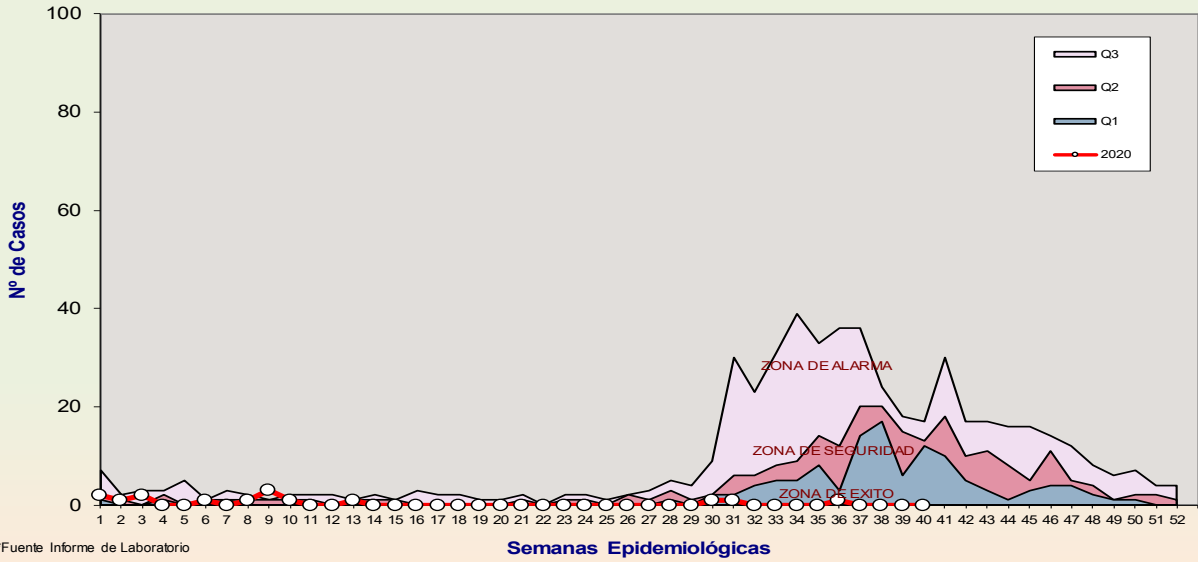


**Fuente Oficina de Estadística e Informática

Semanas Epidemiológicas

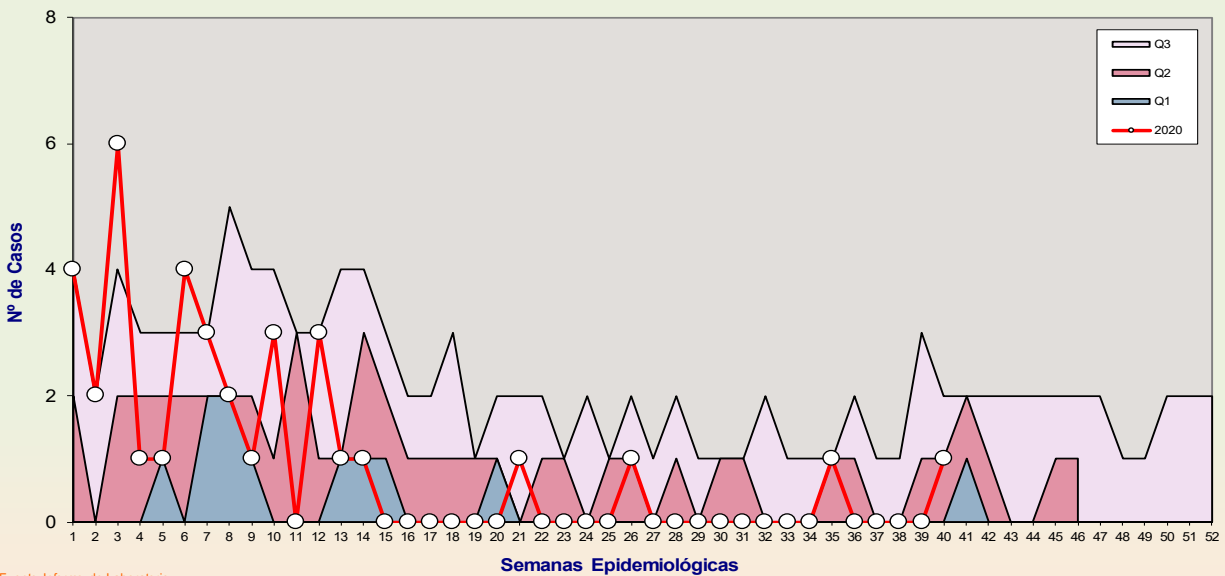


CANAL ENDEMICO DE ROTAVIRUS H.E.P 2020



**Fuente Informe de Laboratorio

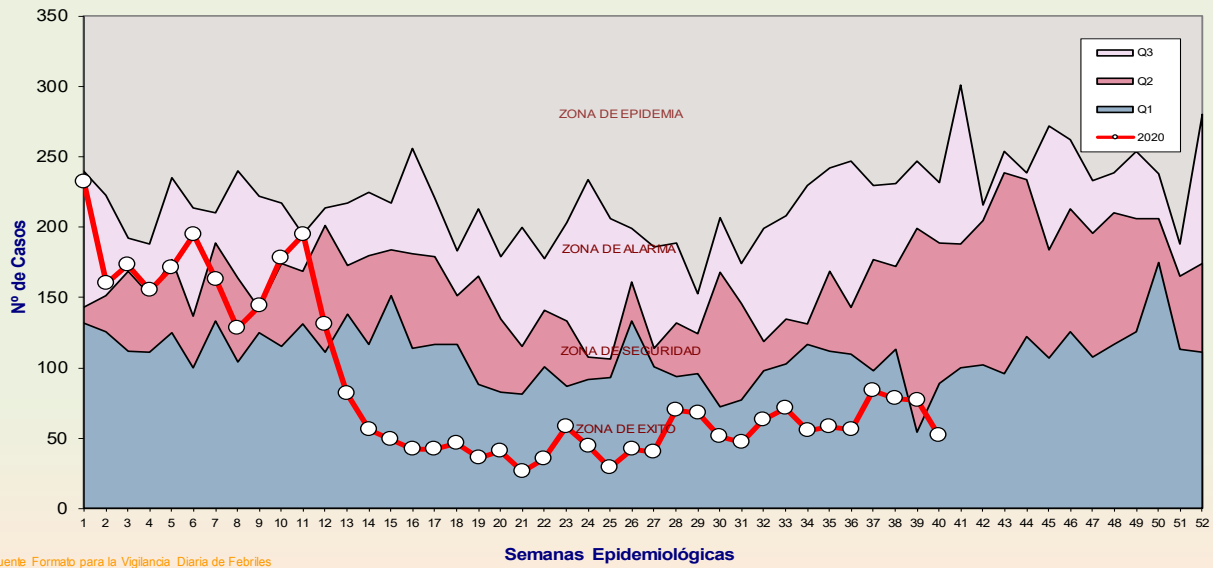
CANAL ENDEMICO DE ADENOVIRUS H.E.P 2020



**Fuente Informe de Laboratorio



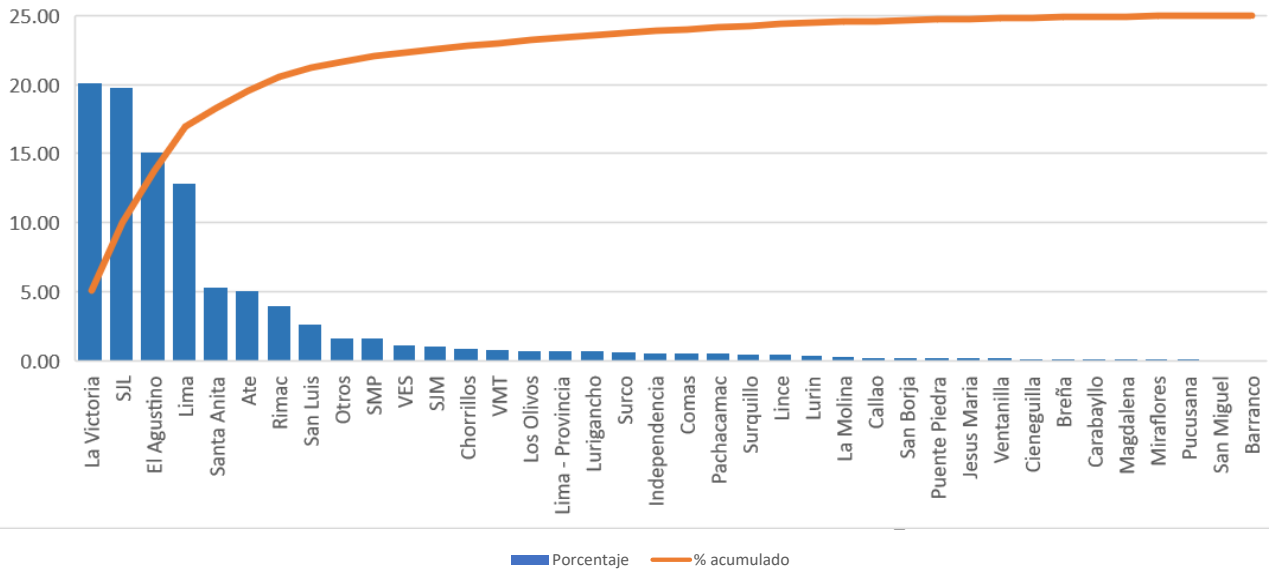
CANAL ENDEMICO DE FEBRILES H.E.P 2020



**Fuente: Formato para la Vigilancia Diaria de Febriles

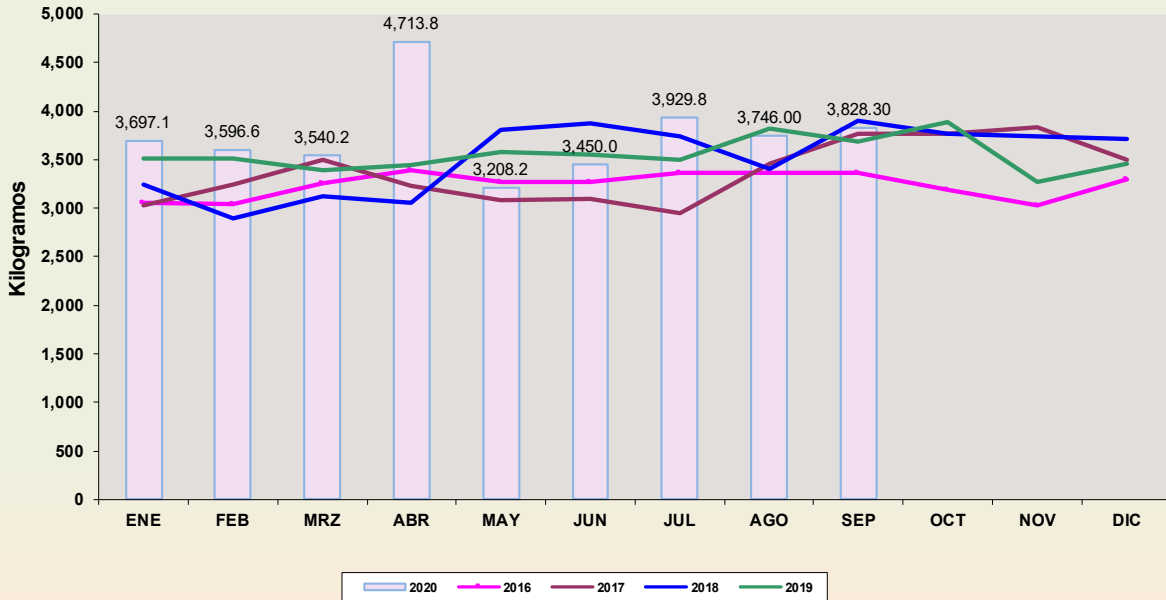
Distribución de Febriles Según Distrito de Procedencia HEP S.E. 40 – 2020

Pareto de Febriles Según Distrito de procedencia hasta la S.E. 40 HEP 2020

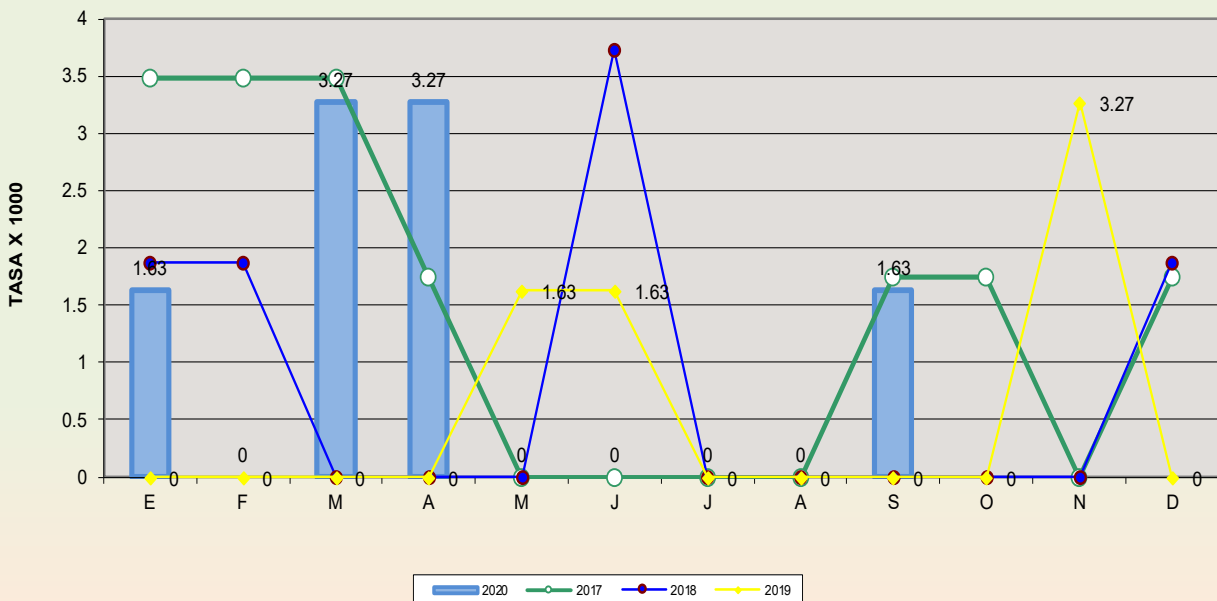




VIGILANCIA DE GENERACION DE RR.SS. HOSPITALARIOS BIOCONTAMINADOS 2020



COMPORTAMIENTO DE LOS ACCIDENTES PUNZO CORTANTES HEP 2017 - 2020





PERÚ

Ministerio de Salud

Hospital de Emergencias Pediátricas

Oficina de Epidemiología y Salud Ambiental

INFECCIONES ASOCIADAS A LA ATENCIÓN DE SALUD 2020

Main data table with columns for MES, SERVICIO, PESO, and various infection rates (ITS) for different medical services and patient weights.

HOSPITAL

UCI (NEONATOLOGÍA)

UCI (PEDIATRÍA)

Summary table for Hospital data showing infection rates (Tasa IH x 1000) and patient counts for various services in September 2020.

Summary table for UCI (Neonatology) data showing infection rates (Tasa IH x 1000) and patient counts for various services in September 2020.

Summary table for UCI (Pediatrics) data showing infection rates (Tasa IH x 1000) and patient counts for various services in September 2020.